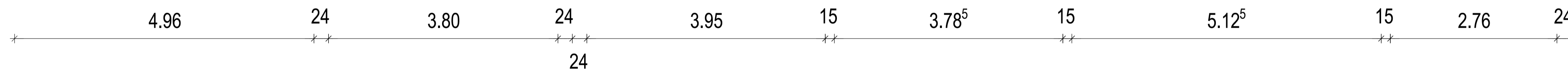
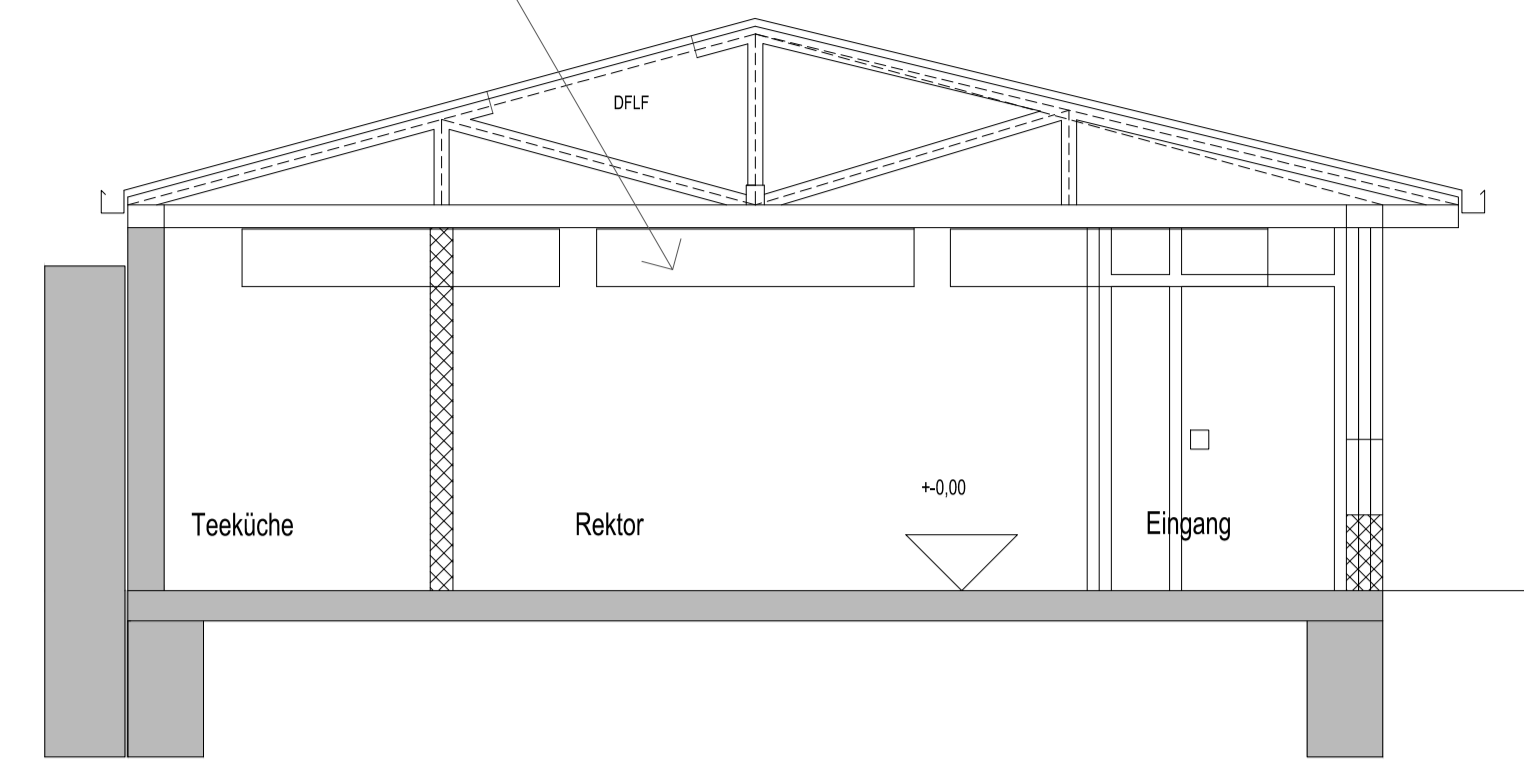
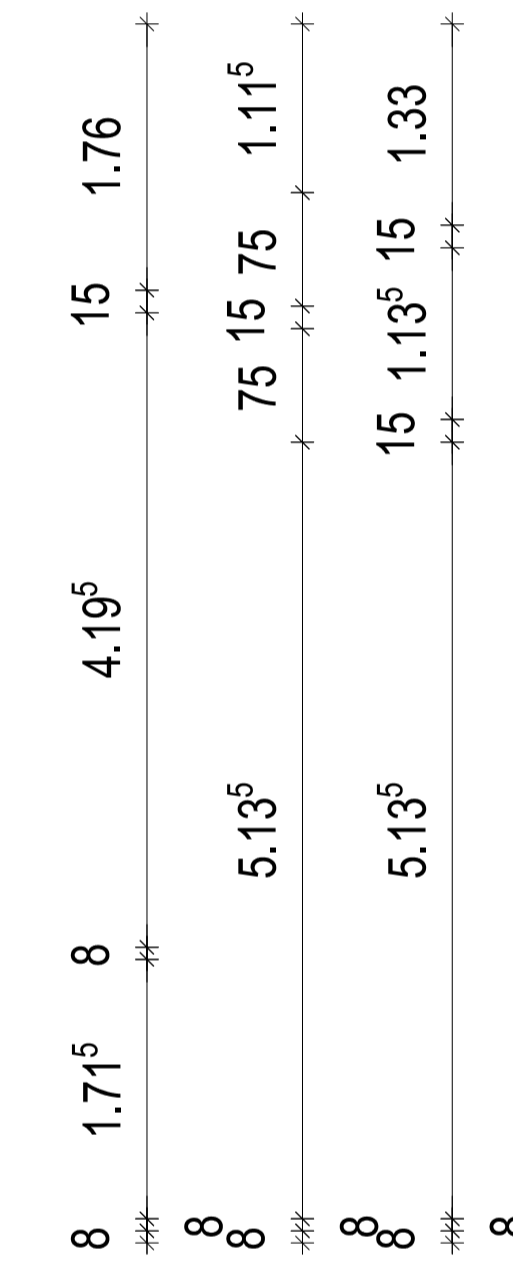
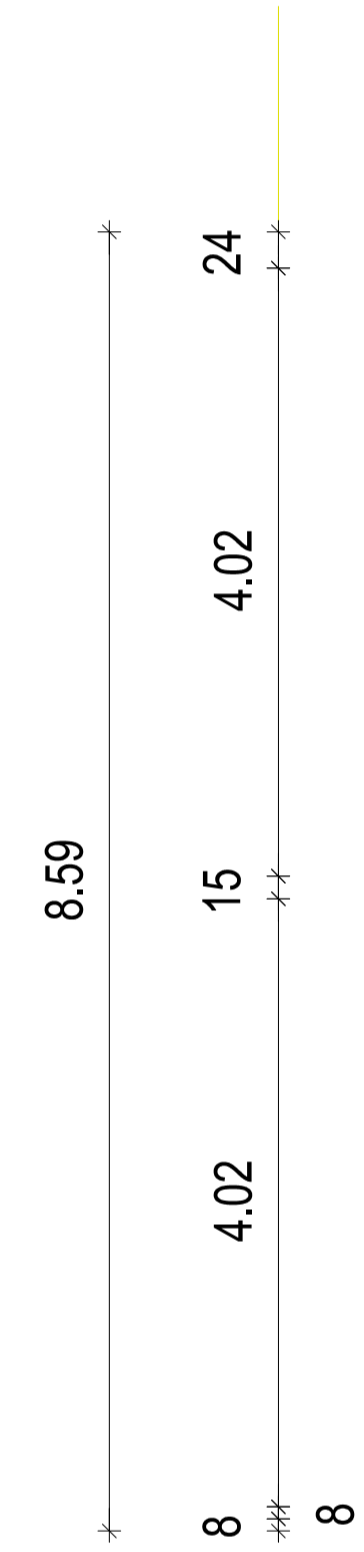
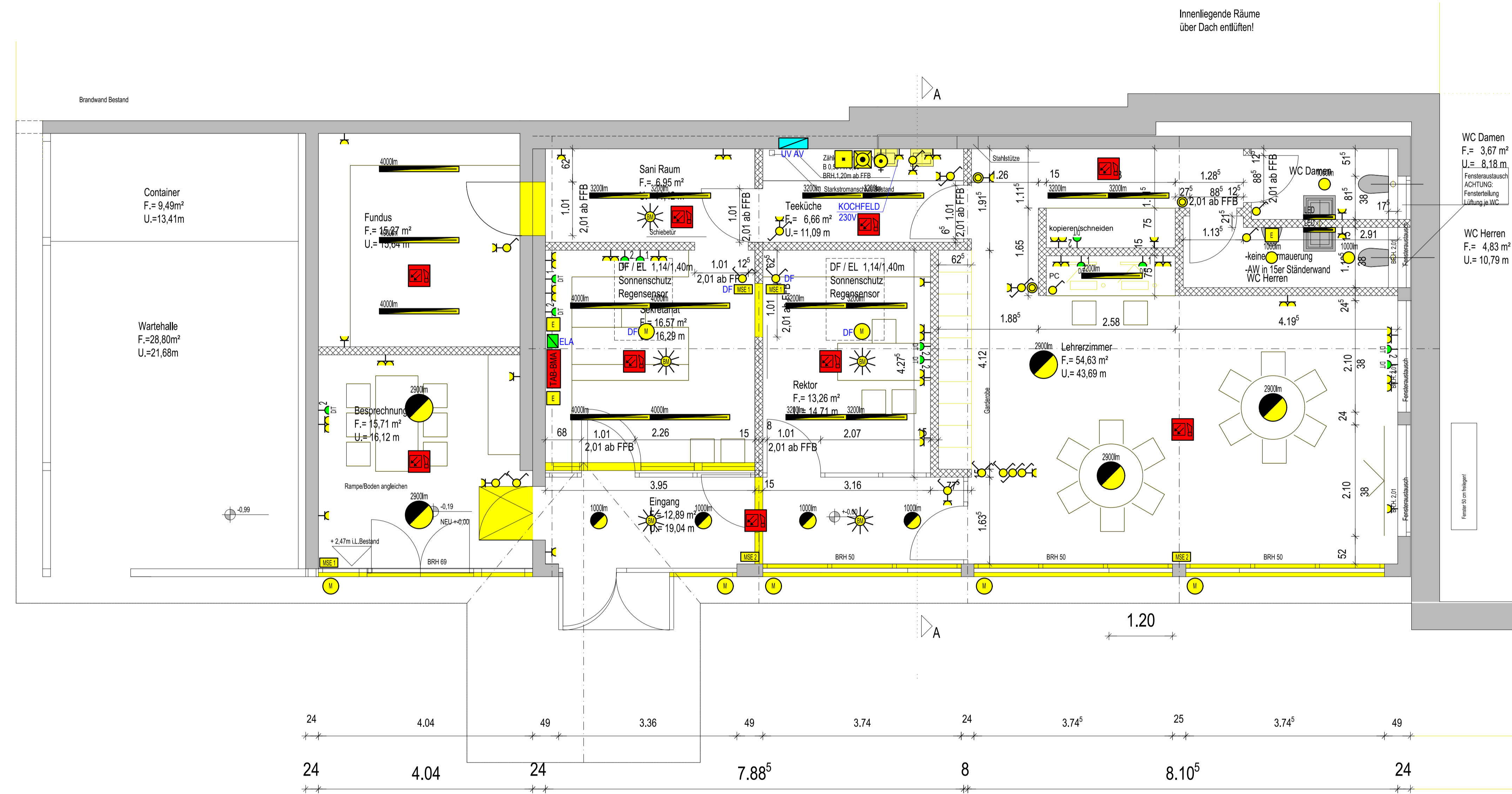


SCHNITT A-A



ERDGESCHOSS

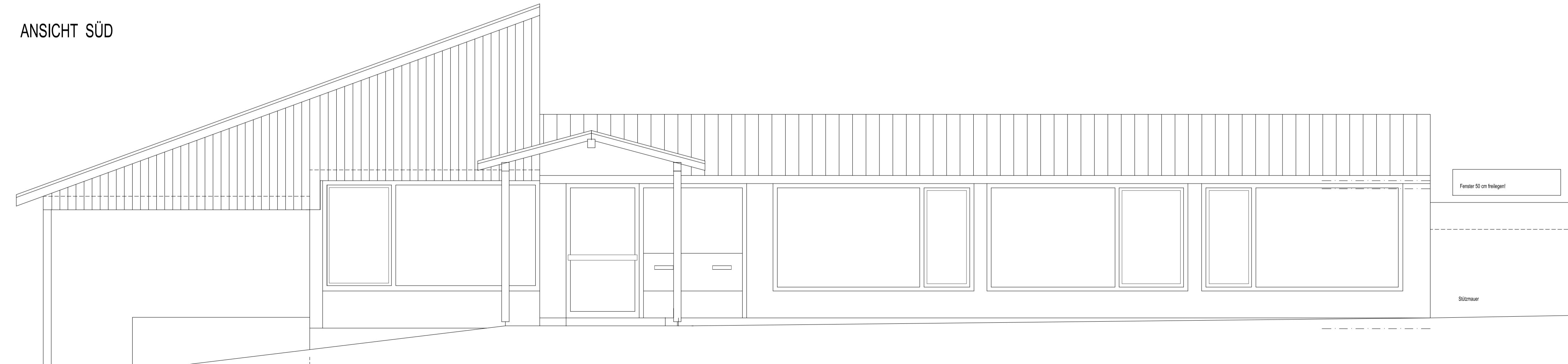


° Dachflächenfenster - Elektro mit Sonnenschutz und Regensensor

LEGENDE

	U.P. AUSSCHALTER		ELT-VERTEILER
	U.P. JALOUSIESCHALTER		KABELTRASSE ELEKTRO AV
	U.P. TASTER		SAMMELHALTERTRASSE
	U.P. BEWEGUNGSMELDER		KABELTRASSE ELEKTRO E30
	U.P. SCHUKO-STECKDOSE 1-FACH		BRÜSTUNGSKANAL
	U.P. SCHUKO-STECKDOSE 2-FACH		BRANDMELDEZENTRALE
	MOTORANSCHLUSS ALLGEMEIN		OPT. RAUCHMELDER
	MOTORSTEUEREINHEIT		DRUCKKNOFFBRANDMELDER
	EINBAULEUCHE WANNE 3000m		HUPE
	EINBAULEUCHE WANNE 4500m		EDV-TELEFON-ANSCHLUSSDOSE 2-FACH 1 DT
	EINBAULEUCHE WANNE 4500m		EDV-TELEFON-ANSCHLUSSDOSE 2-FACH 2 DT
	EINBAULEUCHE WANNE 4500m		EDV-SCHRANK
	EINBAULEUCHE RASTER 3000m		
	EINBAULEUCHE RASTER 4500m		
	EINBAULEUCHE RASTER 4500m		
	EINBAUDOWNLIGHT 3000m		
	EINBAUDOWNLIGHT 1000m		
	LEUCHTENAUSLASS ALLGEMEIN		
	LEUCHTENWANDAUSLASS ALLGEMEIN		
	SPIEGELLEUCHE 1x14W ANBAU 1400m		
	HINWEISLEUCHE		
	NOTLICHT-EINSATZ		
	INSTALLATIONSFARBE = AV STROMVERSORGUNG		
	INSTALLATIONSFARBE = SV STROMVERSORGUNG		

ANSICHT SÜD



INDEX	ÄNDERUNGSVERZEICHNIS	NAMM	DATUM
UMBAU UND SANIERUNG SCHULHAUS II + UMBAU WERKSTATTGEBÄUDE ZUR SCHULVERWALTUNG			
PLANNUMMER	AUSFÜHRUNGSPLANUNG	PROJEKTR.	171810
	ELEKTRO	PLANNR.	E-105
	GRUNDRISS ERDGESCHOSS - SCHULVERWALTUNG	MASSTAB	Benutzerspezifisch
PLANVERFASSER		DATUM	
		GEZ.	
		RJ	
		GERP.	
		WO	