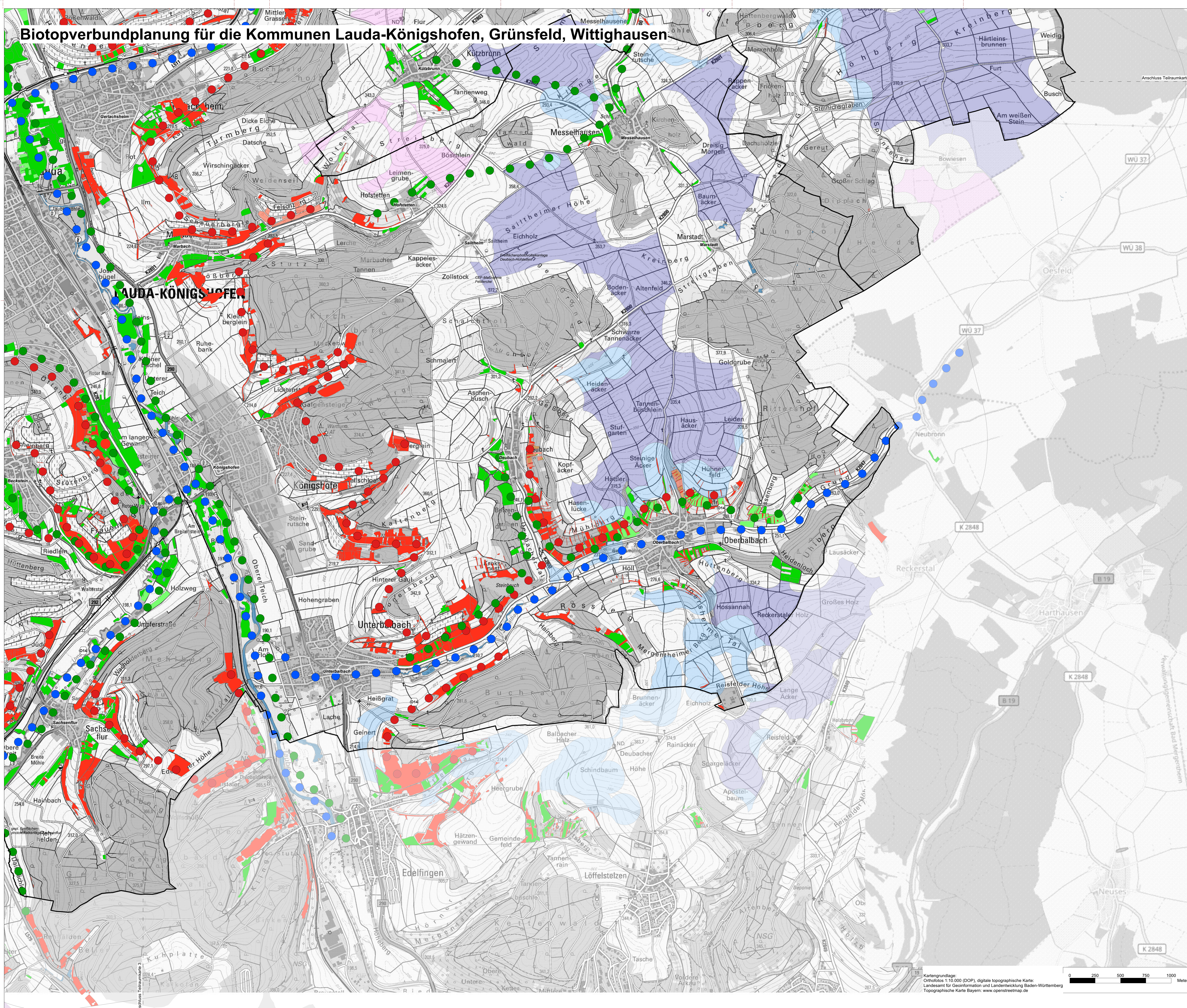
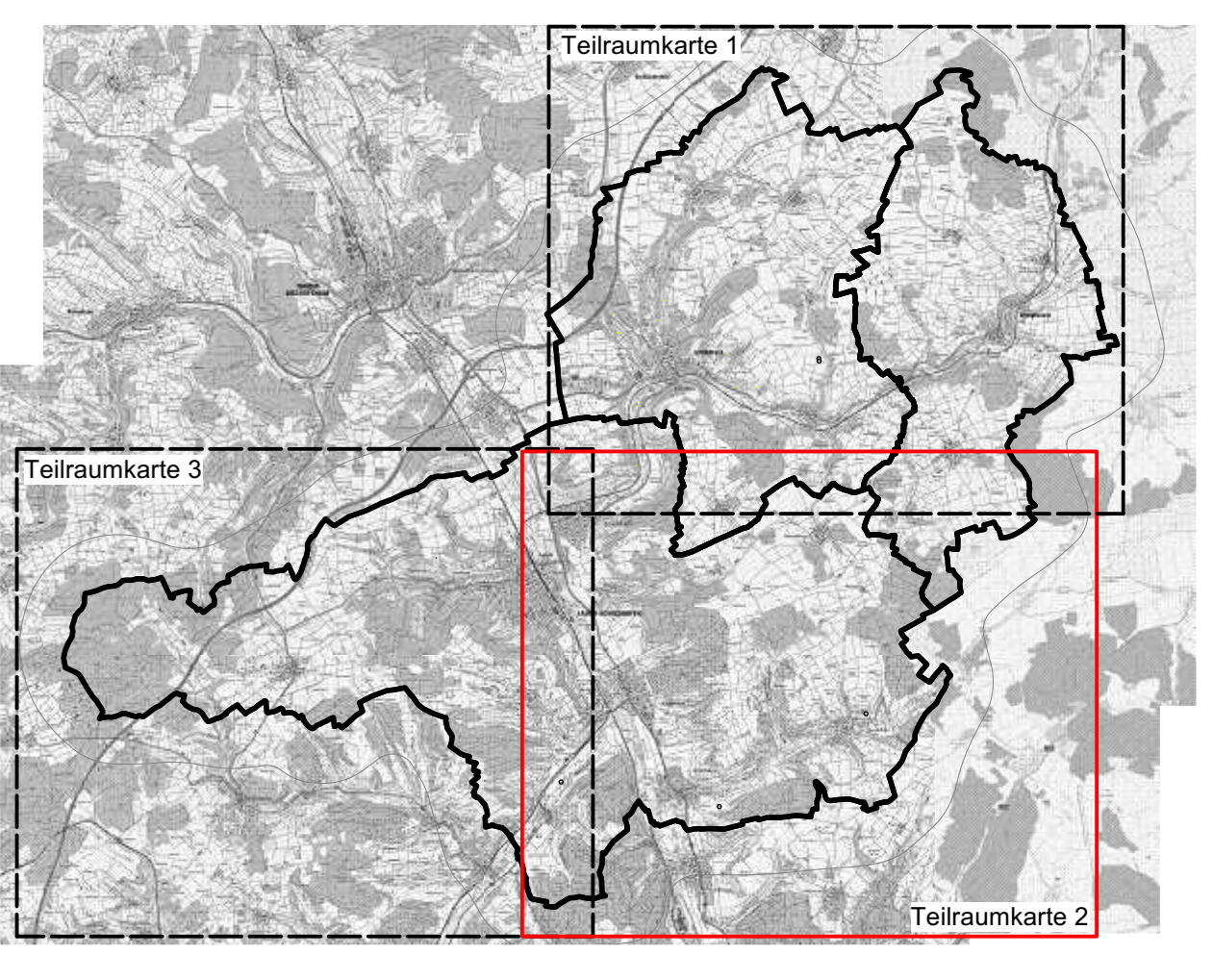


Biotopverbundplanung für die Kommunen Lauda-Königshofen, Grünsfeld, Wittighausen

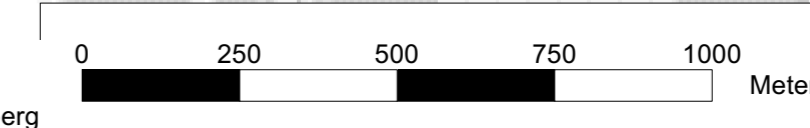


LEGENDE

- Offenland trockener Standorte**
 - Kernfläche (Red square)
 - Trittsteinbiotop (Light red square)
 - lokale Verbundachse (Red circle)
- Offenland mittlerer Standorte**
 - Kernfläche (Green square)
 - Trittsteinbiotop (Light green square)
 - lokale Verbundachse (Green circle)
- Offenland feuchter Standorte**
 - Kernfläche (Blue square)
 - lokale Verbundachse (Blue circle)
- Generalwildwegeplan**
 - Wildtierkorridor landesweiter Bedeutung (Purple dashed line)
- Raumkulisse Feldvögel**
 - prioritäre Offenlandflächen (>100 ha) (Light blue square)
 - sonstige Offenlandflächen (30-100 ha) (Light pink square)
 - Entwicklungsflächen Halboffenland (Light blue square)
- Sonstiges**
 - Barriere Offenland (Grey square)
 - Gemeindefläche (Black outline)
 - 1.000 m-Puffer um das Bearbeitungsgebiet (White square)



Kartengrundlage:
 Orthofotos 1:10.000 (DOP), digitale topographische Karte:
 Landesamt für Geoinformation und Landentwicklung Baden-Württemberg
 Topographische Karte Bayern: www.openstreetmap.de



Biotopverbundplanung für die Kommunen Lauda-Königshofen, Grünsfeld, Wittighausen

Auftraggeber: Regierungspräsidium Stuttgart, Referat 55
 Projektname: 2148
 Planungsphase: Endfassung
 Planungsart: Bestandsplan 2
 Datum: 18.10.2023 2148.02
 Maßstab: 1:12.000 Zeichner: SB, AS

Auftraggeber:
 Roland Steinbach
 Freier Landschaftsarchitekt | btlia
 Zum Büschfeld 5, 74613 Ostigen
 Tel. 0794184778-0 Fax 04778-14