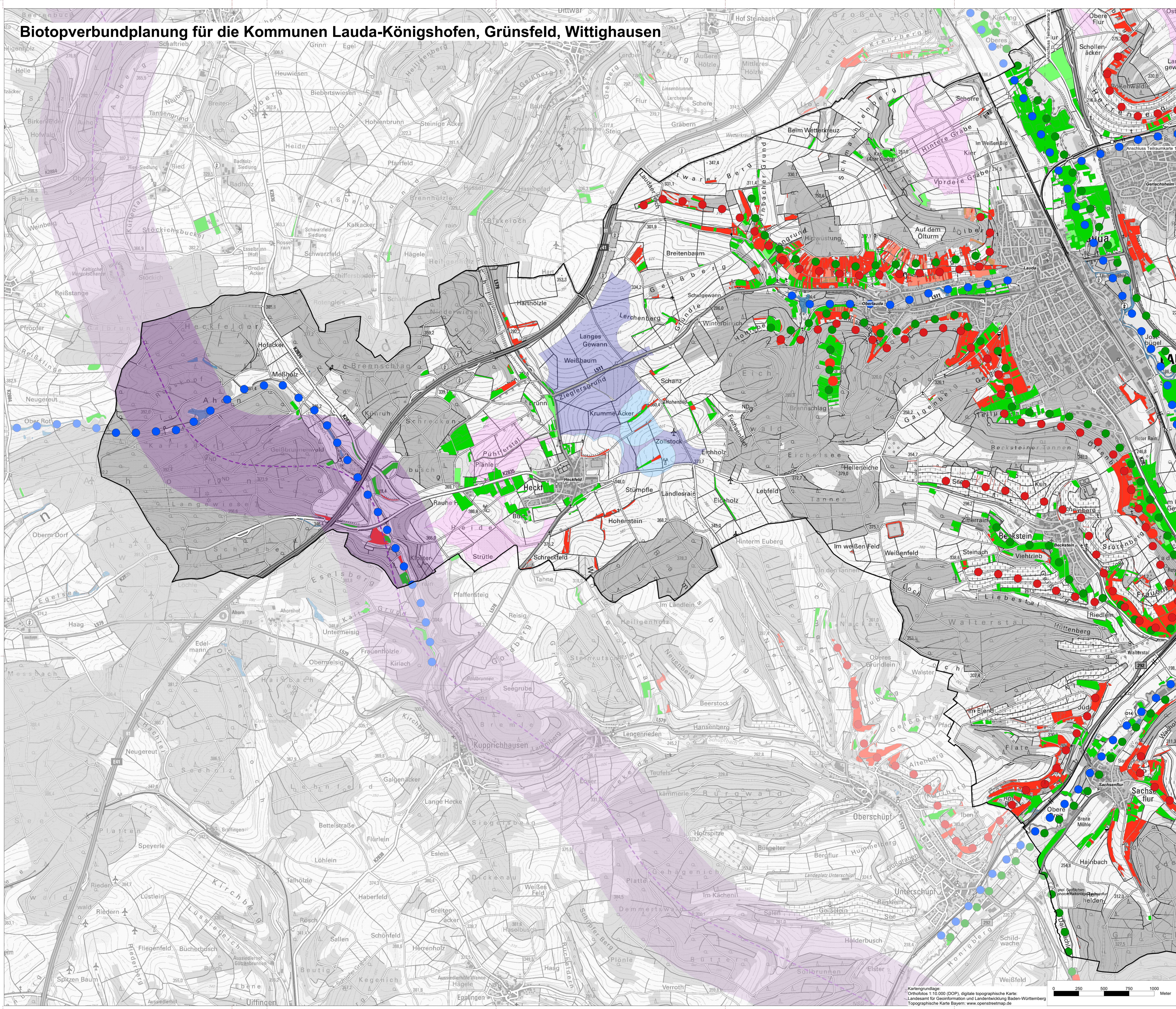
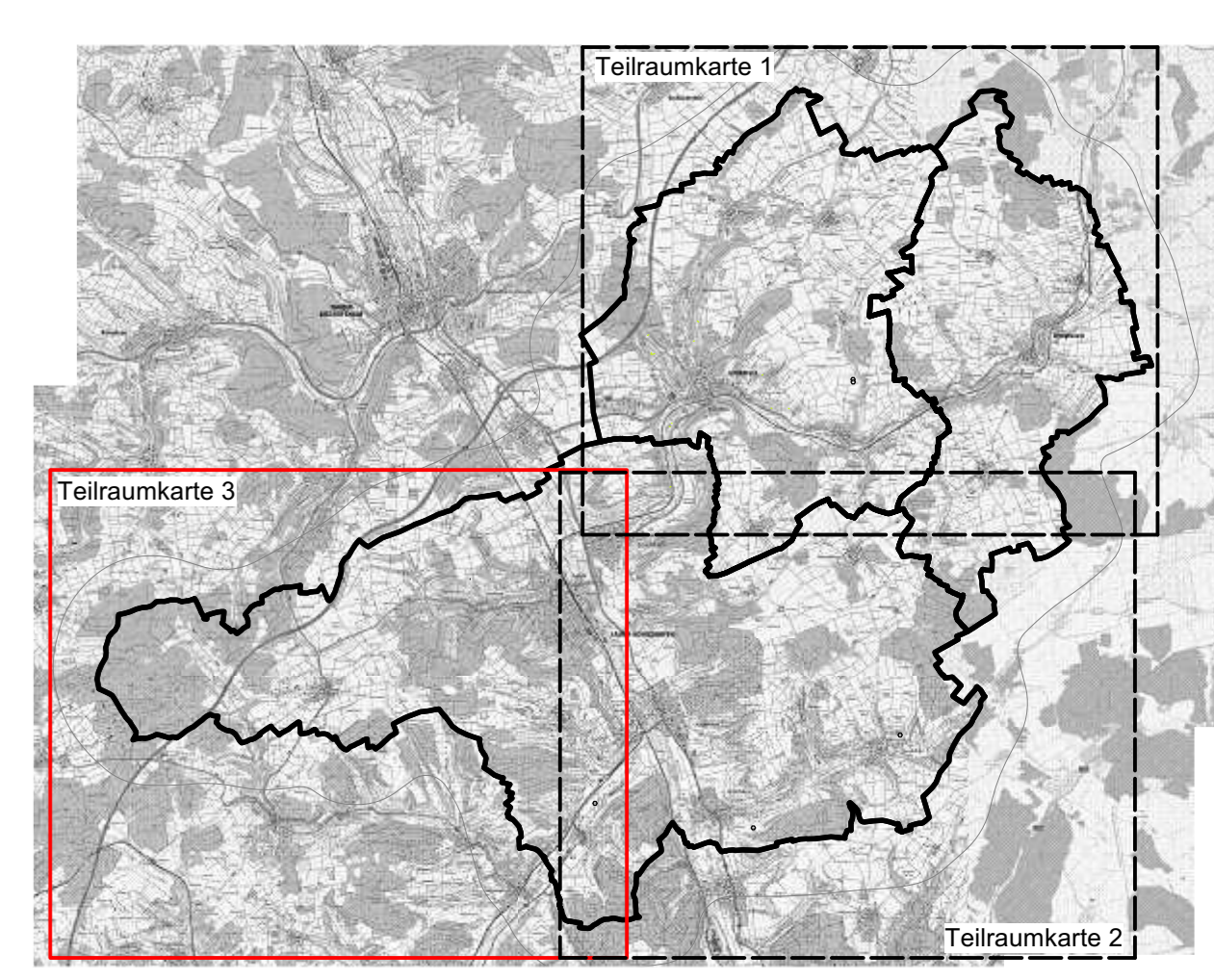


# Biotopverbundplanung für die Kommunen Lauda-Königshofen, Grünsfeld, Wittighausen



### LEGENDE

- Offenland trockener Standorte**
  - Kernfläche
  - Trittsteinbiotop
  - lokale Verbundachse
- Offenland mittlerer Standorte**
  - Kernfläche
  - Trittsteinbiotop
  - lokale Verbundachse
- Offenland feuchter Standorte**
  - Kernfläche
  - lokale Verbundachse
- Generalwildwegeplan**
  - Wildtierkorridor landesweiter Bedeutung
- Raumkulisse Feldvögel**
  - prioritäre Offenlandflächen (>100 ha)
  - sonstige Offenlandflächen (30-100 ha)
  - Entwicklungsflächen Halboffenland
- Sonstiges**
  - Barriere Offenland
  - Gemeindefläche
  - 1.000 m-Puffer um das Bearbeitungsgebiet



**Biotopverbundplanung für die Kommunen Lauda-Königshofen, Grünsfeld, Wittighausen**

Auftraggeber: Regierungspräsidium Stuttgart, Referat 55  
 Projektname: 2148  
 Planungsphase: Entlassung  
 Planstellung: Bestandsplan 3  
 Datum: 18.10.2023  
 Maßstab: 1:12.000  
 Autor: Roland Steinbach  
 Freier Landschaftsarchitekt | btlia  
 Zum Büschel 5, 74613 Ostingen  
 Tel. 0794184778-0 Fax 64778-14

Kartengrundlage: Orthofoto 1:10.000 (DOP), digitale topographische Karte  
 Landesamt für Geoinformation und Landentwicklung Baden-Württemberg  
 Topographische Karte Bayern: www.openstreetmap.de

