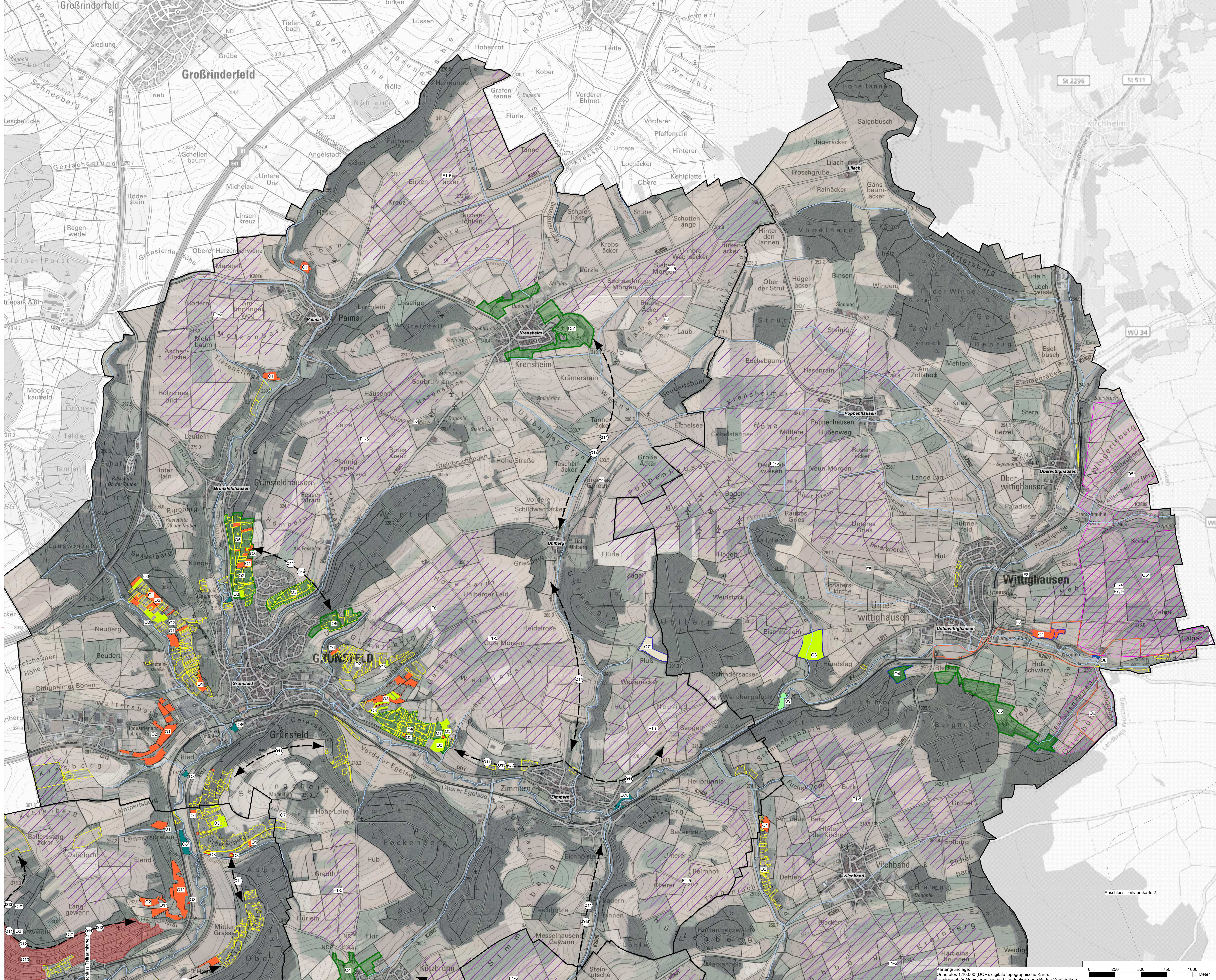
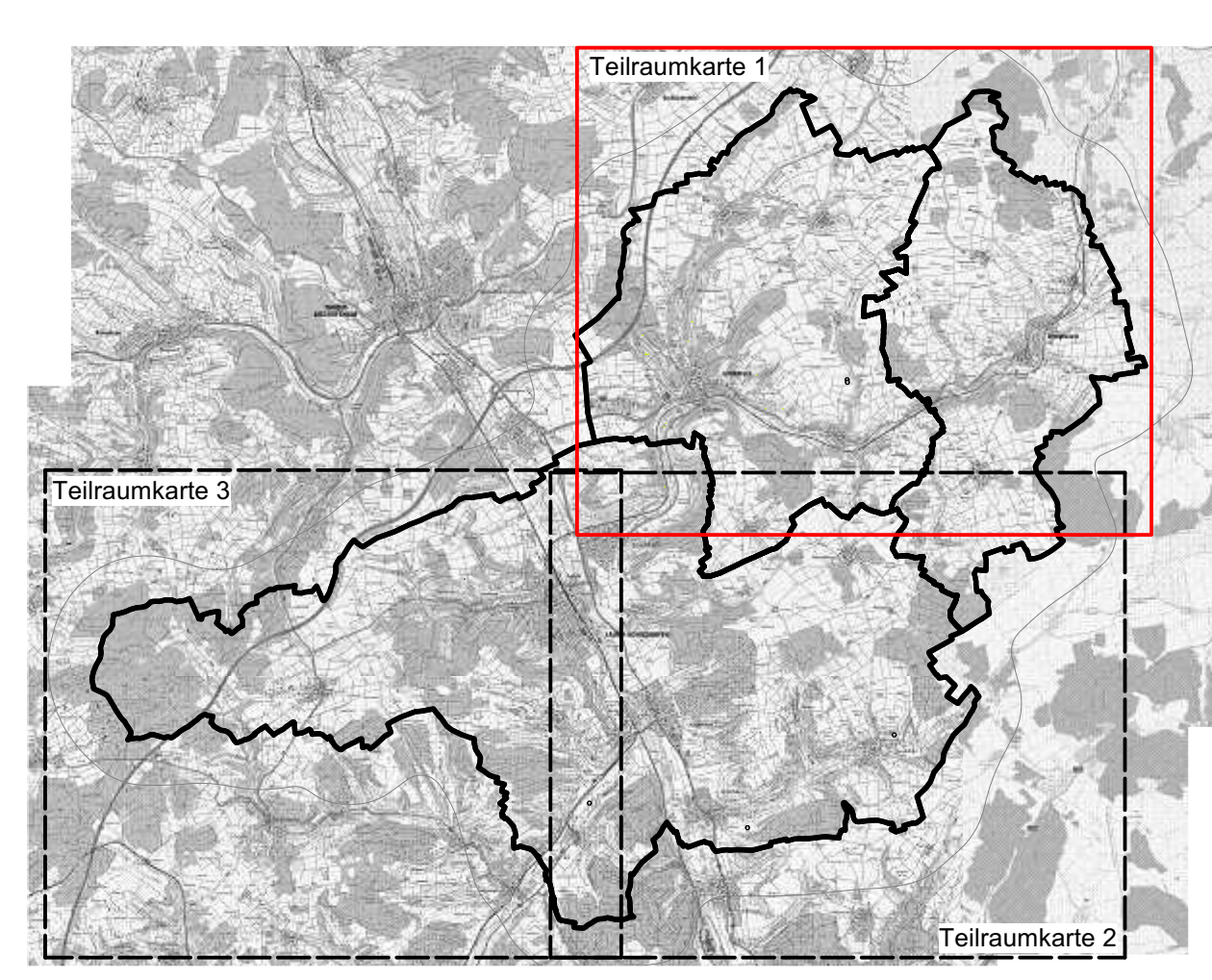


Biotopverbundplanung für die Kommunen Lauda-Königshofen, Grünsfeld, Wittighausen



LEGENDE

Maßnahmen	Maßnahmen-Nr.
Maßnahmen trockener Standorte	
Wiederherstellung/ Entwicklung Magerrasen (u.a. Maßnahme aus FFH-MaP)	O1
Freistellen von Steinriegeln und Trockenmauern	O2
Maßnahmen mittlerer Standorte	
Wiederherstellung/ Entwicklung von mageren Flachlandmähwiesen (Maßnahme aus FFH-MaP, Flurneuerungsverfahren)	O3
Auslichten von zu dichten Gehölzbeständen (Maßnahme teilw. aus FFH-MaP)	O4
Pflege/ Erhalt von Streuobstgebieten	O5
Entwehrichtstreifen, Feldhamsterinseln	O6
Förderung von Ackerwildkräutern	O7
Maßnahmen feuchter Standorte	
Entwicklung von Nasswiesen	O8
Insektenfreundliche Mähd	O9
Maßnahmen in Verbundachsen	
Blütenreiche Säume in intensiv genutzten Weinbergen	O10
Blütenreiche Säume entlang von Wegen, Gräben, Waldrändern und Hecken	O11
Entwicklung struktureller Waldrand	O12
Auflichtung Waldbestand	O13
Entwicklung von extensivem Grünland oder Buntbrachen	O14
Maßnahmen Feldvögel	
Mehrfährige Dauerbrachen	F1
Mehrfährige Wechselbrachen	F2
Doppelter Saatreihenabstand	F3
Belassen winterlicher Stoppelacker	F4
Ausbilden von Saumstrukturen an Wegen, Gräben, Feldhecken	F5
Entwicklung Extensivgrünland	F6
Nest-/Gelegeschutz	F7
Pflege Feldgehölz/Feldhecken	F8
späte Mähd Graswege	F9
Maßnahmen Wildtierkorridor	
Entwicklung von Deckungs- und Leitstrukturen im Offenland	W1
Sonstiges	
Gemeindegebiet	
AWGN Gewässernetz	
LPR-Maßnahme des Kommunalen Landschaftspflegeverbands Main-Tauber und der Unteren Naturschutzbehörde (nach Teil A und B) (Beweidung, Mähd mit Abräumen, besondere Artenschutzmaßnahme)	
Bearbeitungsgebiet Flurneuerungsverfahren	
Maßnahmen aus Flurneuerungsverfahren 4073 Wittighausen-Unterwittighausen (Ininger Bach), 3395 Lauda-Königshofen/Oberlauda (L511), 3385 Wittighausen-Unterwittighausen (Wald)	
O1* Maßnahme mit Maßnahmensteckbrief (s. Textteil)	

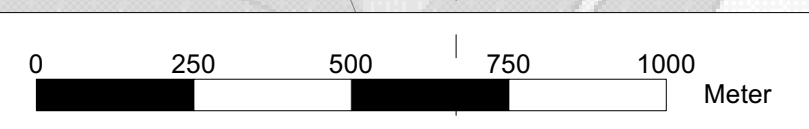


Freier Landschaftsarchitekt

Biotopverbundplanung für die Kommunen Lauda-Königshofen, Grünsfeld, Wittighausen

Auftraggeber: Regierungspräsidium Stuttgart, Referat 55
 Projektname: 2148
 Planungsphase: Entlassung
 Projektstellung: **Maßnahmenplan 1**
 Datum: 18.10.2023 2148.04
 Maßstab: 1:12.000 Blatt: SB, AS

Auftraggeber: Roland Steinbach
 Freier Landschaftsarchitekt | btlia
 Zum Büschfeld 5, 74613 Ostigen
 Tel. 0794184778-0 Fax 04778-14



Kartengrundlage: Orthofotos 1:10.000 (DOP), digitale topographische Karte, Landesamt für Geoinformation und Landesentwicklung Baden-Württemberg, Topographische Karte Bayern: www.openstreetmap.de