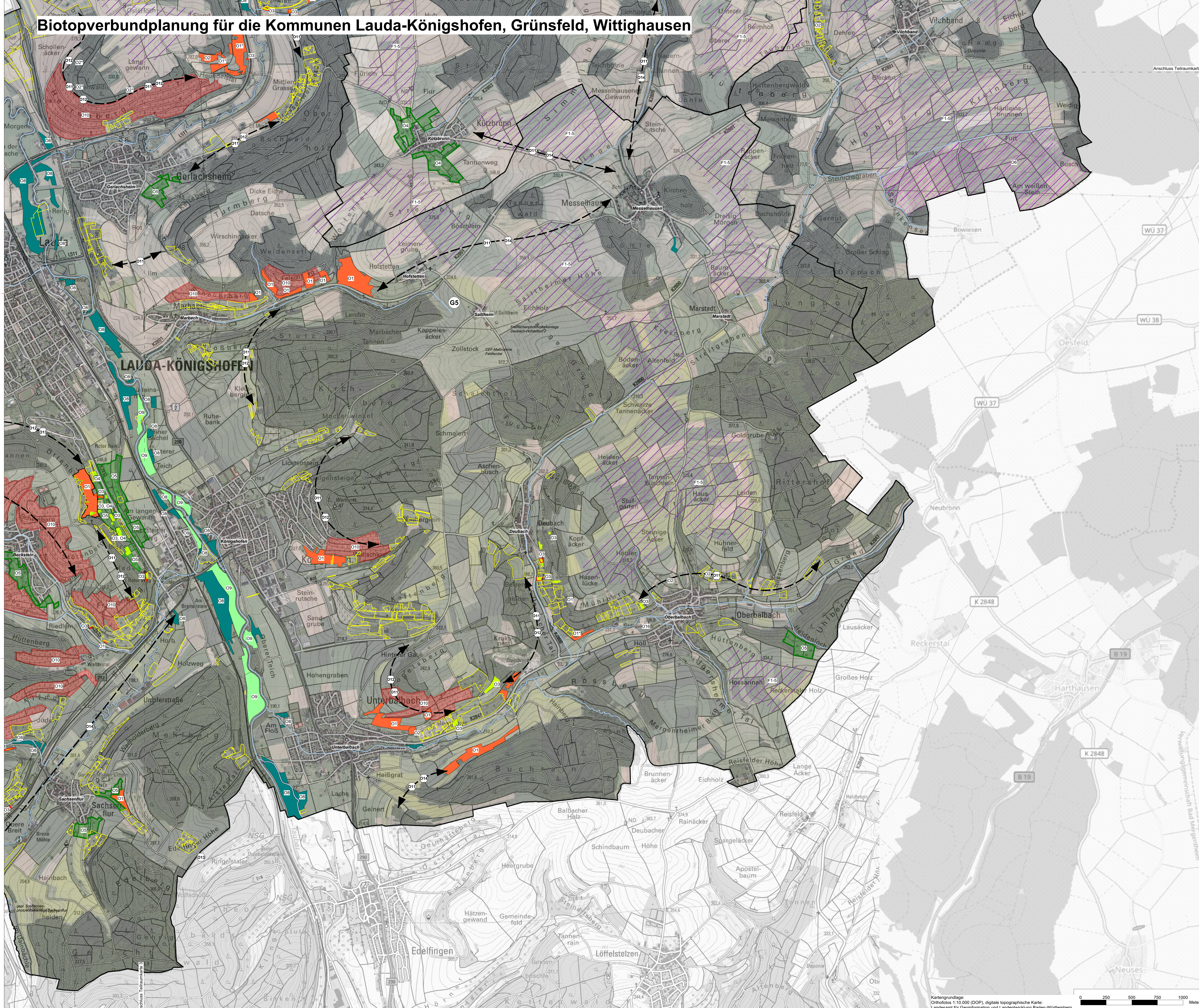
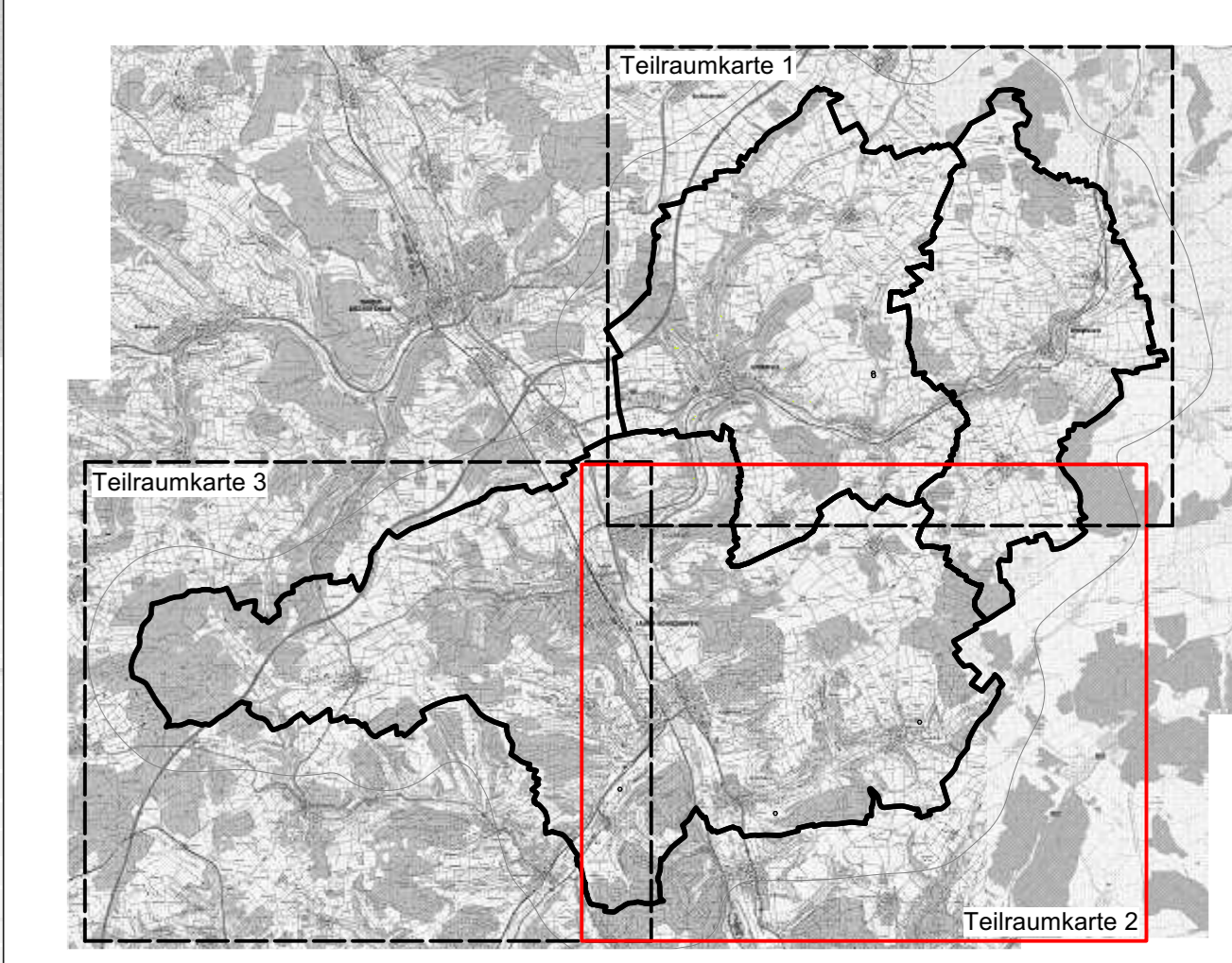


Biotopverbundplanung für die Kommunen Lauda-Königshofen, Grünsfeld, Wittighausen

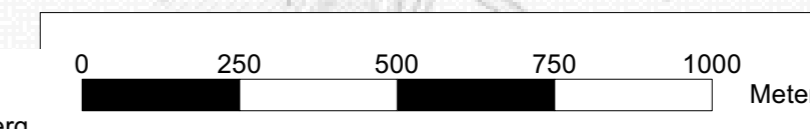


LEGENDE

| Maßnahmen | Maßnahmen-Nr. |
|--|---------------|
| Maßnahmen trockener Standorte | |
| Wiederherstellung/Entwicklung Magerrasen (u.a. Maßnahme aus FFH-MaP) | O1 |
| Freistellen von Steinriegeln und Trockenmauern | O2 |
| Maßnahmen mittlerer Standorte | |
| Wiederherstellung/Entwicklung von mageren Flachlandmähwiesen (Maßnahme aus FFH-MaP, Flurneuerungsverfahren) | O3 |
| Auslichten von zu dichten Gehölzbeständen (Maßnahme teilw. aus FFH-MaP) | O4 |
| Pflege/Erhalt von Streuobstgebieten | O5 |
| Entweidungstreifen, Feldhamsterinseln | O6 |
| Förderung von Ackerwildkräutern | O7 |
| Maßnahmen feuchter Standorte | |
| Entwicklung von Nasswiesen | O8 |
| Insektenfreundliche Mahd | O9 |
| Maßnahmen in Verbundachsen | |
| Blütenreiche Säume in intensiv genutzten Weinbergen | O10 |
| Blütenreiche Säume entlang von Wegen, Gräben, Waldrändern und Hecken | O11 |
| Entwicklung struktureller Waldrand | O12 |
| Auflichtung Waldbestand | O13 |
| Entwicklung von extensivem Grünland oder Buntrachen | O14 |
| Maßnahmen Feldvögel | |
| Mehrwährige Dauerbrachen | F1 |
| Mehrwährige Wechselbrachen | F2 |
| Doppelter Saatreihenabstand | F3 |
| Belassen winterlicher Stoppeläcker | F4 |
| Ausbilden von Saumstrukturen an Wegen, Gräben, Feldhecken | F5 |
| Entwicklung Extensivgrünland | F6 |
| Nest-/Gelegeschutz | F7 |
| Pflege Feldgehölze/Feldhecken | F8 |
| späte Mahd Graswege | F9 |
| Maßnahmen Wildtierkorridor | |
| Entwicklung von Deckungs- und Leitstrukturen im Offenland | W1 |
| Sonstiges | |
| Gemeindegebiet | |
| AWGN Gewässernetz | |
| LPR-Maßnahme des Kommunalen Landschaftspflegeverbands Main-Tauber und der Unteren Naturschutzbehörde (nach Teil A und B) (Beweidung, Mahd mit Ärkern, besondere Artenschutzmaßnahme) | |
| Bearbeitungsgebiet Flurneuerungsverfahren | |
| Maßnahmen aus Flurneuerungsverfahren 4073 Wittighausen-Unterwittighausen (3385 Lauda-Königshofen/Oberlauda (L511), 3385 Wittighausen-Unterwittighausen (Wald)) | |
| O1* Maßnahme mit Maßnahmensteckbrief (s. Textteil) | |



Kartengrundlage: Orthofotos 1:10.000 (DOP), digitale topographische Karte: Landesamt für Geoinformation und Landentwicklung Baden-Württemberg Topographische Karte Bayern: www.openstreetmap.de



Freier Landschaftsarchitekt

Biotopverbundplanung für die Kommunen Lauda-Königshofen, Grünsfeld, Wittighausen

Auftraggeber: Regenerungsamt Stuttgart, Referat 55
 Projekt-Nr.: 2148
 Planungsphase: Endfassung
 Planstellung: Maßnahmenplan 2
 Datum: 18.10.2023, Preis: 2148,05 €
 Maßstab: 1:12.000, Blatt: SB, AS

Auftraggeber: Roland Steinbach
 Freier Landschaftsarchitekt | btlia
 Zum Buschfeld 5, 74613 Ostigen
 Tel. 0794184778-0 Fax 04778-14