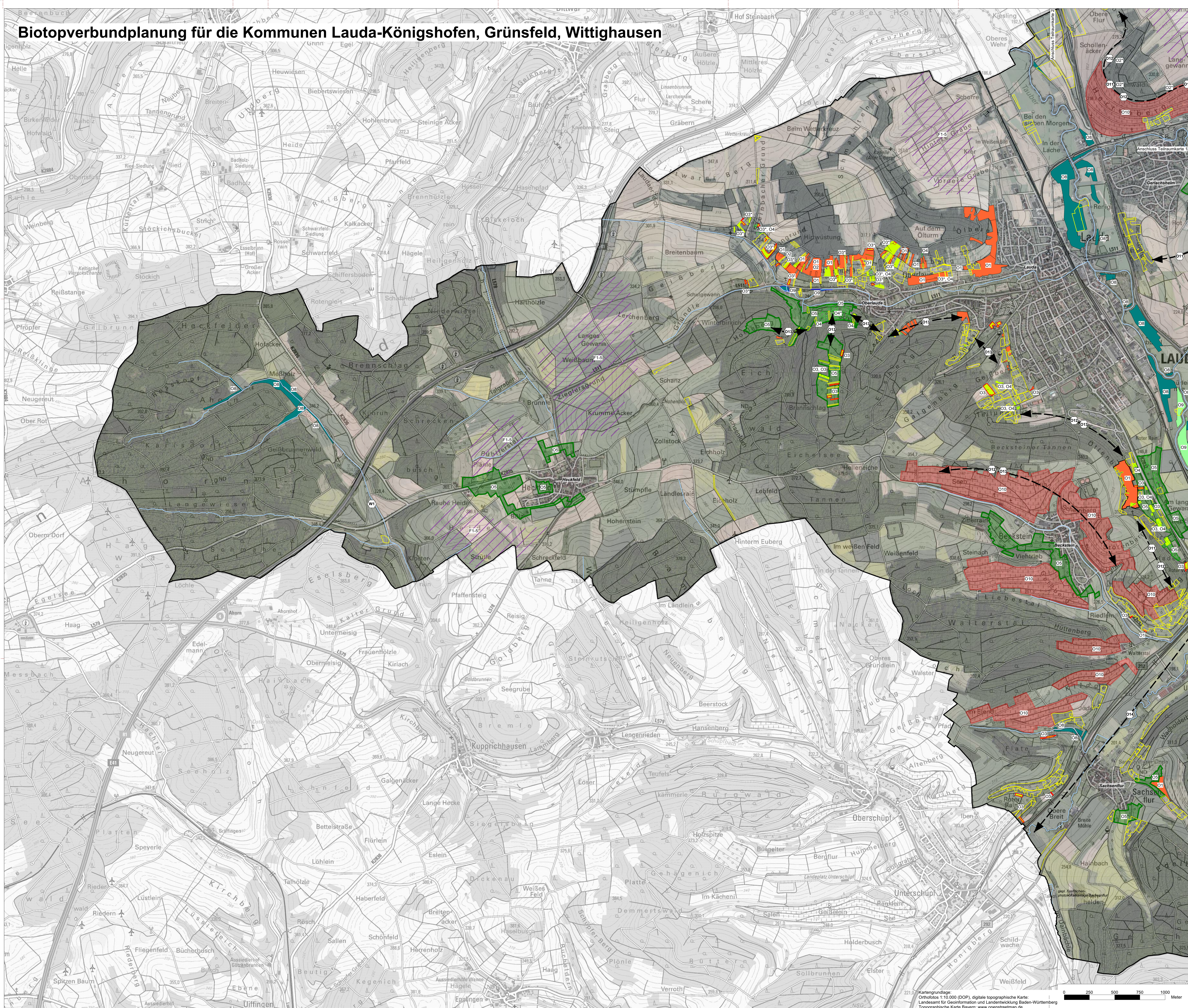


Biotopverbundplanung für die Kommunen Lauda-Königshofen, Grünsfeld, Wittighausen



LEGENDE

Maßnahmen

Maßnahmen trockener Standorte	Maßnahmen-Nr.
Wiederherstellung/ Entwicklung Magerrasen (u.a. Maßnahme aus FFH-MaP)	O1
Freistellen von Steinriegeln und Trockenmauern	O2
Wiederherstellung/ Entwicklung von mageren Flachlandmähwiesen (Maßnahme aus FFH-MaP, Flurneuordnungsverfahren)	O3
Auslichten von zu dichten Gehölzbeständen (Maßnahme teilw. aus FFH-MaP)	O4
Pflege/ Erhalt von Streuobstgebieten	O5
Ernteverzichtstreffen, Feldhamsterinseln	O6
Förderung von Ackerwildkräutern	O7

Maßnahmen feuchter Standorte	Maßnahmen-Nr.
Entwicklung von Nasswiesen	O8
Insektenfreundliche Mahd	O9

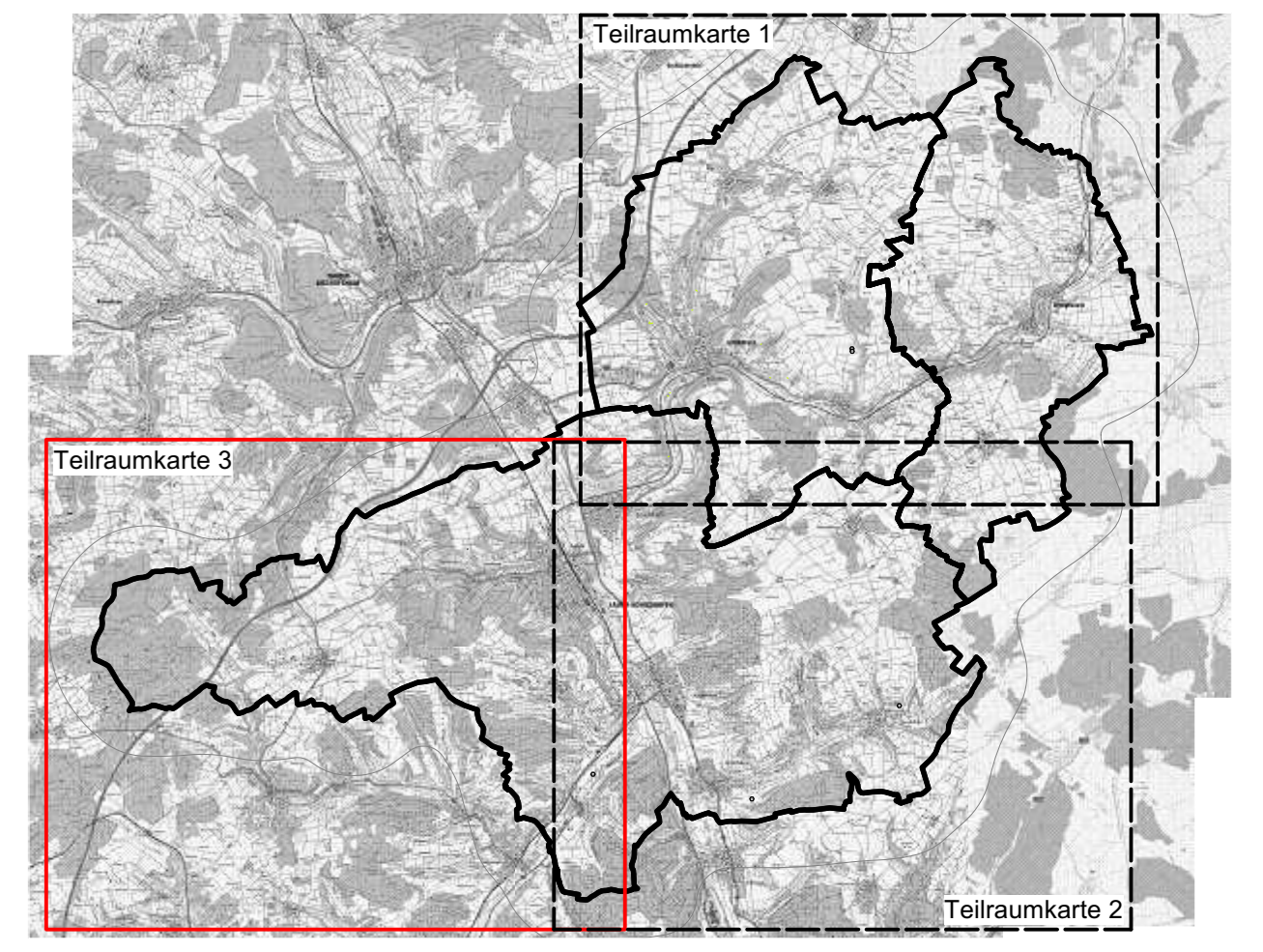
Maßnahmen in Verbundachsen	Maßnahmen-Nr.
Bülenenreiche Säume in intensiv genutzten Weinbergen	O10
Bülenenreiche Säume entlang von Wegen, Gräben, Waldrändern und Hecken	O11
Entwicklung strukturreicher Waldrand	O12
Auflichtung Waldbestand	O13
Entwicklung von extensivem Grünland oder Buntbrachen	O14

Maßnahmen Feldvögel	Maßnahmen-Nr.
Mehrfährige Dauerbrachen	F1
Mehrfährige Wechselbrachen	F2
Doppelter Saatreihenabstand	F3
Belassen winterlicher Stoppelacker	F4
Ausbilden von Saumstrukturen an Wegen, Gräben, Feldhecken	F5
Entwicklung Extensivgrünland	F6
Nest-/Gelegeschutz	F7
Pflege Feldgehölze/Feldhecken	F8
späte Mahd Graswege	F9

Maßnahmen Wildtierkorridor	Maßnahmen-Nr.
Entwicklung von Deckungs- und Leitstrukturen im Offenland	W1

Sonstiges

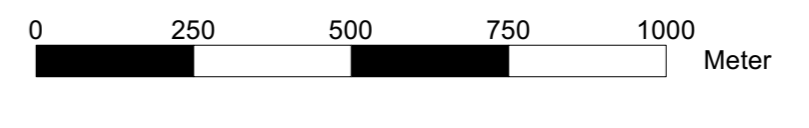
- Gemeindegebiet
- AWGN Gewässernetz
- LPR-Maßnahme des Kommunalen Landschaftspflegeverbands Main-Tauber und der Unteren Naturschutzbehörde (nach Teil A und B) (Beweidung, Mahd mit Abräumen, besondere Artenschutzmaßnahme)
- Bearbeitungsgebiet Flurneuordnungsverfahren
- Maßnahmen aus Flurneuordnungsverfahren 4073 Wittighausen-Unterwittighausen (Ininger Bach), 3395 Lauda-Königshofen/Oberlaua (L511), 3385 Wittighausen-Unterwittighausen (Wald)
- O1* Maßnahme mit Maßnahmensteckbrief (s. Textteil)



Biotopverbundplanung für die Kommunen Lauda-Königshofen, Grünsfeld, Wittighausen

Auftraggeber: Regierungspräsidium Stuttgart, Referat 55
 Projektname: 2148
 Projektphase: Endfassung
 Planungszeitraum: Maßnahmeplan 3
 Datum: 18.10.2023 Projekt-Nr.: 2148.06
 Maßstab: 1:12.000 Datum: 08.05.20

Autor: Roland Steinbach
 Freier Landschaftsarchitekt | btlia
 Zum Büschfeld 5, 74613 Ostingen
 Tel. 0784184778-0 Fax 0478-14



Kartengrundlage: Orthofotos 1:10.000 (DOP), digitale topographische Karte:
 Landesamt für GeoInformation und Landesentwicklung Baden-Württemberg
 Topographische Karte Bayern: www.openstreetmap.de